

BLUSE ODER KLEID? BEIDES.

Neu in der Kümmel-Kollektion. Die Blusenkleider Heidelberg.
Der taillierte Schnitt passt sich perfekt der Figur an. Die Kleider können mit oder ohne Gürtel getragen werden. Die Seitenschlitze und die Kellerfalte am Saum geben Bewegungsfreiheit. Die Ärmel lassen sich einfach durch die angebrachten Laschen zum Kurzarm ändern. Das Blusenkleid Heidelberg ist unglaublich vielseitig und findet seinen Einsatz zum Beispiel im Messehostessenbereich, in Kosmetikstudios, in Spa und Wellness oder in der Hotellerie.

Heidelberg in Denim-Optik

Klassisches Blusenkleid in Denim-Optik, leicht tailliert mit Seitenschlitzen, Knopfleiste. Abnäher im Vorder- und Rückenteil. Krempelarm, abnehmbarer Taillengürtel, Saum mit Kellerfalte.

Größen:

Classic fit 32 – 48



01 BLUSENKLEID CLASSIC FIT

Jeansblau Art. Nr. 23902-171030

Material: 100% Baumwolle
easy-care, waschbar bis 60°C

FARBEN



JEANSBLAU_ 1310

HEIDELBERG



Heidelberg

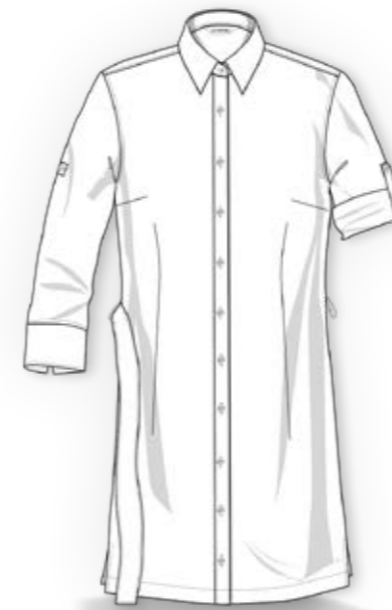
Klassisches Blusenkleid, leicht tailliert mit Seitenschlitzen, Knopfleiste.

Abnäher im Vorder- und Rückenteil.

Krempelarm, abnehmbarer Taillengürtel, Saum mit Kellerfalte.

Größen:

Classic fit 32 – 48



02 BLUSENKLEID CLASSIC FIT

Weiss Art. Nr. 23902-571020

Material: 53% Polyester, 45% Baumwolle, 2% Elasthan, easy-care, waschbar bis 60°C

Blau-Weiss Art. Nr. 23902-871020

Material: 80% Baumwolle, 20% Polyester
easy-care, waschbar bis 60°C

Marine Art. Nr. 23902-671020

Material: 60% Baumwolle, 40% Polyester
bügelleicht und strapazierfähig, waschbar bis 60°C

FARBEN



WEISS_ 7001



BLAU-WEISS_ 1631



MARINE_ 1001