



273 75 10 |  
weiß



273 75 19 |  
graphit



273 75 20 |  
schwarz



273 75 34 |  
light blue



273 75 30 |  
royal blue



273 75 31 |  
navy



273 75 35 |  
teal



273 75 72 |  
light green



273 75 79 |  
lemongreen



273 75 40 |  
rot



273 75 50 |  
bordeaux



273 75 43 |  
hot pink



273 75 33 |  
purple



NEW  
COLOUR

273 75 61 |  
sand

## 273 Schlupfjasack

- V-Ausschnitt
- 1 Brusttasche,  
Größe: ca. B 13 cm x H 14 cm
- 2 aufgesetzte Seitentaschen
- Seitenschlitze
- Rückenlänge bei Gr. M: 74 cm

### Modell 273 75 in 14 Farben

50% Baumwolle 50% Polyester

Grammatur: 175 g/m<sup>2</sup>

Pflegehinweis:

Code: 5926



XS S M L XL 2XL 3XL 4XL 5XL



273



XS S M L XL 2XL 3XL 4XL 5XL

Supersoftes Tragegefühl  
und leichtes  
Hineinschlüpfen  
durch Stretch-Anteil.



NEW  
COLOUR

280 89 10 |  
weiß



280 89 19 |  
graphit



280 89 20 |  
schwarz



280 89 34 |  
light blue



280 89 30 |  
royal blue



280 89 31 |  
navy

## 280 Schlupfkasack X-Top

- Damenmodell
- V-Ausschnitt
- Tailliert
- Seitenschlitze
- 2 Paspel Eingriffstaschen
- Vorder- und Rückenpasse
- Rückenlänge bei Gr. M: 71 cm

### Modell 280 89 in 6 Farben

73% Polyester 22% Viscose 5% Spandex  
Grammatur: 180 g/m<sup>2</sup>

Pflegehinweis:

Code: 59211



281 75 19 |  
graphit



281 75 20 |  
schwarz



281 75 34 |  
light blue



281 75 31 |  
navy



281 75 79 |  
lemongreen



281 75 40 |  
rot



281 75 50 |  
bordeaux



281 75 43 |  
hot pink



281 75 33 |  
purple

## 281 *Kasack mit Paspel*

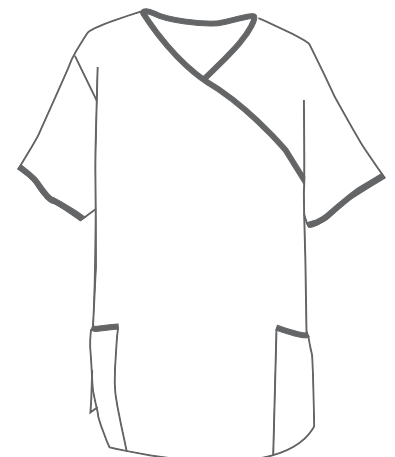
- V-Ausschnitt
- 2 aufgesetzte Seitentaschen
- Seitenschlitze
- Rückenlänge bei Gr. M: 74 cm

### Modell 281 75 in 9 Farben

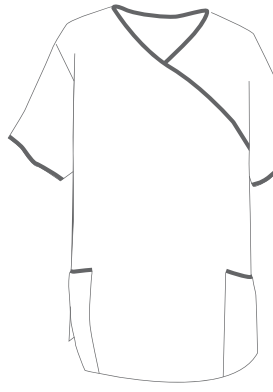
50% Baumwolle 50% Polyester  
Grammatur: 175 g/m<sup>2</sup>

Pflegehinweis:

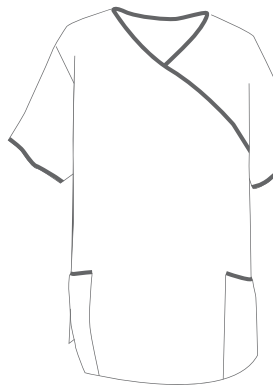
Code: 5928



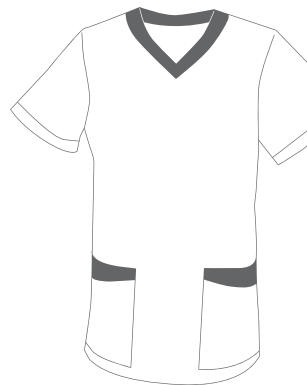
XS S M L XL 2XL 3XL 4XL 5XL



Art. 281 75 19



Art. 281 75 40



Art. 282 75 20





XS S M L XL 2XL 3XL 4XL 5XL



282 75 19 |  
graphit



282 75 20 |  
schwarz



282 75 34 |  
light blue



282 75 30 |  
royal blue



282 75 79 |  
lemongreen



282 75 40 |  
rot



282 75 50 |  
bordeaux



282 75 43 |  
hot pink



282 75 33 |  
purple

## 282 *Kasack mit Besatz*

- V-Ausschnitt
- Mit Brustabnäher
- 2 aufgesetzte Seitentaschen
- Seitenschlitze
- Rückenlänge bei Gr. M: 74 cm

### Modell 282 75 in 9 Farben

50% Baumwolle 50% Polyester  
Grammatur: 175 g/m<sup>2</sup>

Pflegehinweis:

Code: 5928





332 48 10 |  
weiß



332 48 34 |  
light blue



332 48 30 |  
royal blue



332 48 31 |  
navy

## 332 Unisex-Schlupfhose mit Stretch

- Soft-Gummibund mit Kordel
- 2 Seitentaschen
- 2 Gesäßtaschen
- 1 Beintasche (rechts) mit Zipper
- Elastische Bein-Bündchen

### Modell 332 48 in 4 Farben

72% Polyester 23% Rayon 5% Spandex  
Grammatur: 180 g/m<sup>2</sup>

Pflegehinweis:

Code: 59241



XS S M L XL 2XL 3XL 4XL 5XL



Elastischer Bund mit Kordelzug.



Supersoftes Tragegefühl und leichtes Hineinschlüpfen durch Stretch-Anteil

332

Passend zum X-Top Modell 280 - auf Seite 248.







## 330 Schlupfhose

- 1 Gesäßtasche
- Rundumgummizug

**Modell 330 75 in 14 Farben**  
 50% Baumwolle 50% Polyester  
 Grammatik: 175 g/m<sup>2</sup>

Pflegehinweis:

Code: 5427



XS S M L XL 2XL 3XL 4XL 5XL



331 75 10 |  
weiß

## 331 Unisex Schlupfhose

- Teilgummiband im Rücken
- Größenverstellbarer Bund mit Knopf (innenliegend)
- Eingrifftaschen
- Aufgesetzte Beintasche (seitlich)
- Beinabschlussaum mit Gummi verstellbar
- 1 Gesäßtasche (rechts)

### Modell 331 75 10 in weiß

50% Baumwolle 50% Polyester  
Grammatur: 175 g/m<sup>2</sup>

Pflegehinweis:     

Code: 0529

XS S M L XL 2XL 3XL 4XL 5XL

